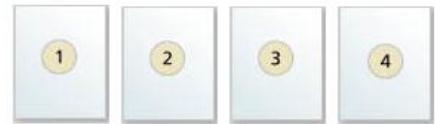


O Impress foi desenvolvido pela Sirius Sistemas Digitais para permitir o manuseio, em ambiente Windows, de arquivos spool do tipo **Xerox Metacode, AFP e PCL 5** gerados pelo Format Printing System no intuito de:

- reposicionar páginas lógicas dentro de páginas físicas, permitindo a confecção de cadernos que tenham um número variável de páginas lógicas com deslocamento da mancha de impressão mantendo as margens direitas originais após o corte.

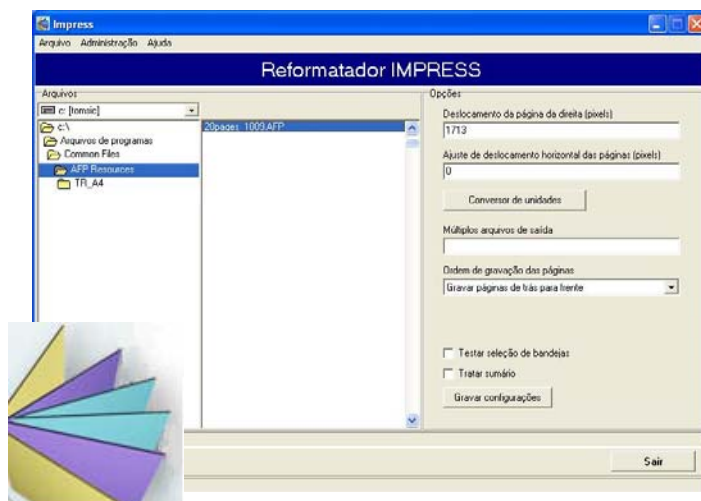


- identificar a página onde se encontra um determinado item de um sumário colocando o número da página no documento sumário



- pesquisar uma seqüência de caracteres, substituindo-a por outra.

O Impress na sua versão atual permite reposicionar páginas lógicas A5 dentro de páginas físicas A4 na orientação "paisagem" ou páginas lógicas A4 dentro de páginas físicas A3.



Como um caderno destas características é obrigatoriamente composto de um múltiplo de 4 páginas lógicas, o arquivo de entrada deverá conter todas as páginas a serem reposicionadas, inclusive as páginas em branco, que serão necessárias para completar esse múltiplo de 4, no final do caderno.

O Impress gera um ou vários arquivos de saída. A opção de geração de múltiplos arquivos de saída depende do número de páginas dos cadernos.

O Impress permite que o usuário selecione um grupo de arquivos para a reformatação mesmo sendo de tipos diferentes (Xerox, AFP e PCL 5) assim como permite ser executado por linha de comando.

O Impress registra informações num arquivo de LOG tais como:

- Versão do produto
- Data e hora da execução
- Tipo do arquivo de entrada
- Nome do arquivo de entrada
- Número de arquivos de saída
- Número de cadernos especificados, com os nomes dos arquivos de saída gerados
- Deslocamento
- Quantidade de páginas lógicas
- Quantidade de cadernos
- Tempo de processamento
- Mensagem de erro/sucesso

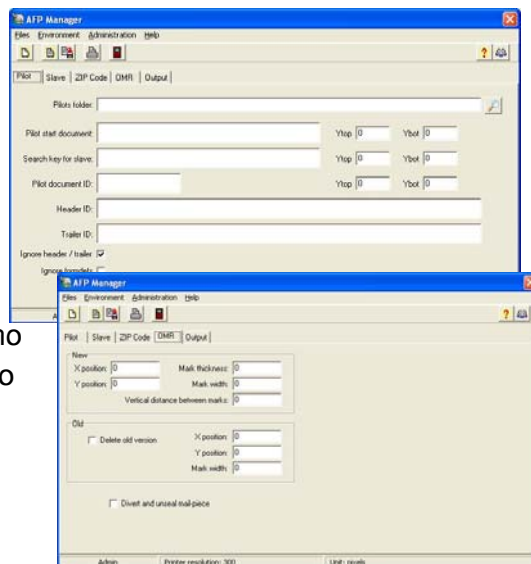
AFP MANAGER

O AFP Manager foi desenvolvido pela Sirius Sistemas Digitais para permitir o manuseio de arquivos spool AFP gerados pelo Format Printing System ou softwares similares. Roda em ambiente Windows de forma interativa ou por linha de comandos.

Na fase de produção (impressão de documentos) é normal separar páginas ou documentos contidos num arquivo spool AFP para sua impressão seletiva assim como inserir marcas óticas, códigos de barras para auditoria, imagens e textos além de mesclar arquivos AFP aglutinando documentos com a mesma chave de pesquisa.

As funções do AFP Manager são, entre outras:

- Gerar um novo arquivo spool AFP contendo:
 - as páginas selecionadas através dos números das páginas dentro do arquivo spool AFP.
 - os documentos cujas Chaves de Recuperação coincidem com as definidas pela aplicação.
 - páginas determinadas dentro dos documentos.
- Dividir o arquivo de entrada em “n” arquivos cujo tamanho individual não deve ultrapassar um determinado tamanho em Mb.
- Gerar um arquivo do tipo “Journal” associado a cada arquivo spool AFP obtido na fase de divisão.
- Excluir documentos a partir de um arquivo texto de extensão ".fim", que contenha a identidade dos documentos a serem excluídos.
- Substituir recursos (imagens e fontes) de um arquivo AFP pelos recursos de outro arquivo.
- Pesquisar “n” arquivos AFP procurando documentos que possuem a mesma Chave de Identificação no intuito de:
 - gerar um novo documento aglutinando todos os que possuem essa mesma chave
 - inserir novas marcas óticas para os equipamentos de acabamento por causa da aglutinação
 - ordenar a saída com base numa outra chave como por exemplo o Cepnet.



COVERAGE

O Coverage é uma ferramenta desenvolvida pela Sirius para calcular o consumo de toner por página impressa.

O Coverage lê um arquivo de imagem da página a ser impressa através do formato BMP (Bitmap monocromático), independente do software usado na criação do documento. Com o resultado dos dados obtidos pelo Coverage, você será capaz de avaliar seus gastos de toner por página antes da impressão, desta forma, fica mais fácil custear um projeto, atualizar estoques e preparar orçamentos de impressão.

Para ilustrar, imagine uma página a4 com 365 palavras, ocupando 24 linhas, corpo 10, fonte Arial. O gasto de toner representa 5%.

Para informações, entre em contato

Rio de Janeiro

Av. das Américas 7907, bloco 3, Grupo 201/204
Cep.: 22793-081 - Barra da Tijuca - RJ - Brasil
Tel.: +55 21 3392 2013

São Paulo

Av. Irai, 393 6º Andar
Cep.: 04082-001 - SP - Brasil
Tel.: +55 (11) 5096 5001