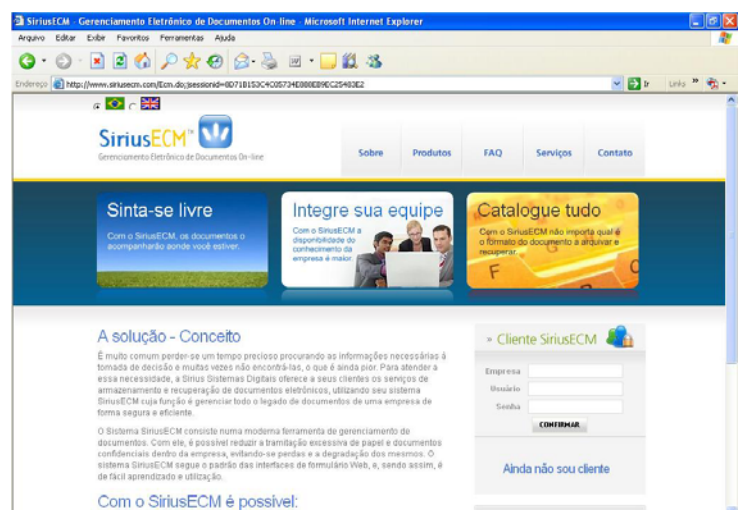


## SIRIUS Totaldocs (Repositório Eletrônico de Documentos)

Para arquivar os seus documentos nos mais diversos formatos (Word, Excel, Outlook Express, Corel Draw, etc.) e imagens digitalizadas (BMP, TIF, GIF, JPG, etc.) dentro de um banco de dados e poder recuperá-los em qualquer instante desde qualquer local que tenha acesso à Internet ou Intranet, a Sirius Sistemas Digitais desenvolveu o Totaldocs.

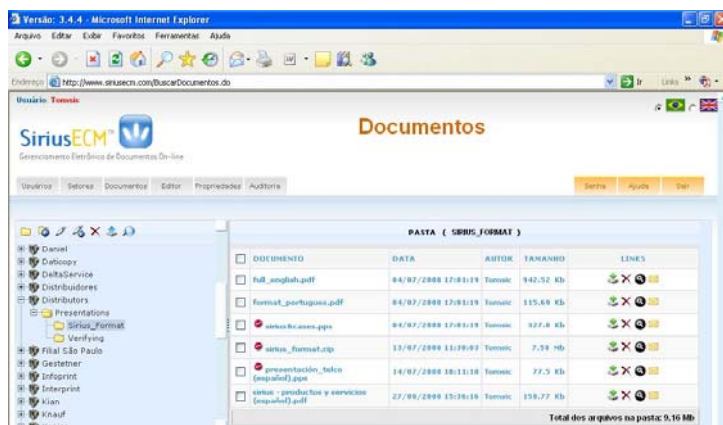
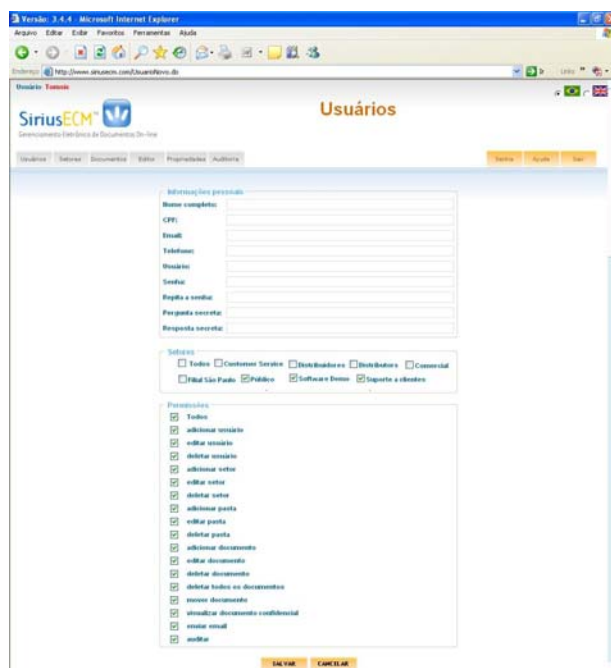
As principais características do sistema são:

- O **acesso** dos usuários é **via Web**, isto quer dizer que não importa onde o usuário estiver que se ele dispuser de acesso à Internet poderá acessar o Totaldocs com seu Login e Senha e gerenciar seus documentos.
- **Qualquer tipo de documento** poderá ser arquivado, isto é, documentos digitalizados (imagens), arquivos .DOC, .XLS, .PDF etc. poderão ser guardados no sistema para posterior recuperação.
- A **recuperação** poderá ser feita usando **palavras-chave** definidas durante o arquivamento e/ou através de **palavras contidas** no texto do documento.
- Possui uma **interface visual similar ao Windows Explorer** facilitando o gerenciamento de pastas e documentos.
- Os **usuários** são cadastrados pelo administrador com **características individuais** restringindo ou não o acesso a algumas das facilidades que o sistema oferece, tais como:
  - Criar novos usuários com acesso a um ou mais setores
  - Criar setores dentro da empresa
  - Deletar /Alterar documentos
  - Acesso a documentos classificados como confidenciais
  - Definir temporalidade dos documentos
  - Envio de documentos por e-mail
- O sistema dispõe de um recurso próprio de **edição de mensagens** que podem ser enviadas a destinatários via e-mail
- Permite controlar o **acesso simultâneo** ao mesmo documento para fins de alteração.
- Documentos podem ser deletados automaticamente pelo sistema depois de transcorrido o prazo definido na opção de **temporalidade** do mesmo no momento do cadastramento.
- Documentos recuperados podem ser **enviados por e-mail** para destinatários definidos pelo usuário.
- Todas as informações registradas na base de dados do sistema e os próprios documentos são **criptografados** usando um algoritmo de 128 bits.



- Informa dinamicamente o **espaço contratado em disco** ocupado pela empresa.
- O sistema pode ser instalado no ambiente do usuário (**hospedagem "in house"**) ou contratar os serviços da Sirius que dispõe de um sistema de **hospedagem externo**, disponibilizando infra-estrutura e serviços de padrão mundial, para o funcionamento de aplicações em regime 24x7x365, em um ambiente totalmente redundante.
- Possui ferramenta que permite efetuar **upload de grande quantidade de documentos** digitalizados com suas palavras-chave que facilita o processo produtivo de arquivamento de documentos.
- Opcionalmente o sistema permite **executar o Format Printing System** para efetuar a composição "on demand" de um determinado documento e apresentá-lo no formato PDF. Este recurso do e-Format é muito importante para aplicações nas quais os documentos compostos e no formato PDF ocupam espaço em disco considerável. Como exemplo, podemos mencionar uma conta de telefone que ocupa 10 KB por página formatada em PDF enquanto que o arquivo plano TXT sem formatação ocupa 0,5 KB na base de dados.

A Sirius oferece **serviços de digitalização e identificação de conteúdo via OCR**



Para informações, entre em contato

#### Rio de Janeiro

Av. das Américas 7907, bloco 3, Grupo 201/204  
Cep.: 22793-081 - Barra da Tijuca - RJ - Brasil  
Tel.: +55 21 3392 2013

#### São Paulo

Av. Irai, 393 6º Andar  
Cep.: 04082-001 - SP - Brasil  
Tel.: +55 (11) 5096 5001