

SIRIUS - PROVAS DINÂMICAS

A Sirius Sistemas Digitais, atendendo a uma necessidade do mercado educacional desenvolveu uma solução para a geração e a composição de provas com conteúdo dinâmico, tornando o sistema de avaliação dos candidatos mais seguro.

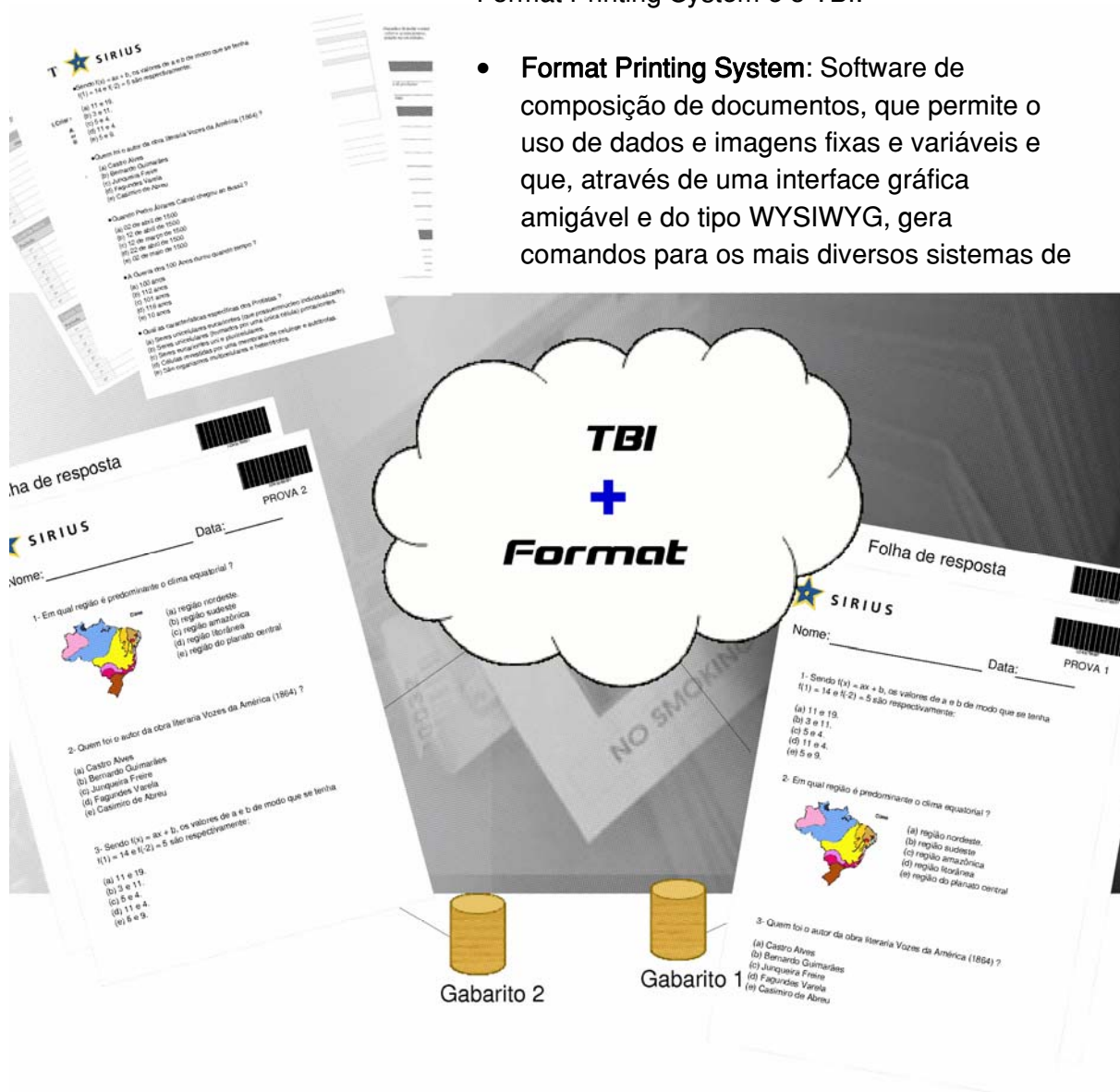
Esta solução é composta do software TBI (Template Builder Interface) e do Format Printing System.

O software TBI, adaptável as necessidades dos usuários, permite através de uma interface amigável definir parâmetros e regras para as provas dinâmicas, assim como gerar bases de dados para a composição das mesmas e para a sua correção (gabaritos).

O Format Printing System permite ao usuário compor provas diferentes a partir das bases de dados geradas pelo TBI.

Os elementos que compõem esta solução são o Format Printing System e o TBI:

- **Format Printing System:** Software de composição de documentos, que permite o uso de dados e imagens fixas e variáveis e que, através de uma interface gráfica amigável e do tipo WYSIWYG, gera comandos para os mais diversos sistemas de



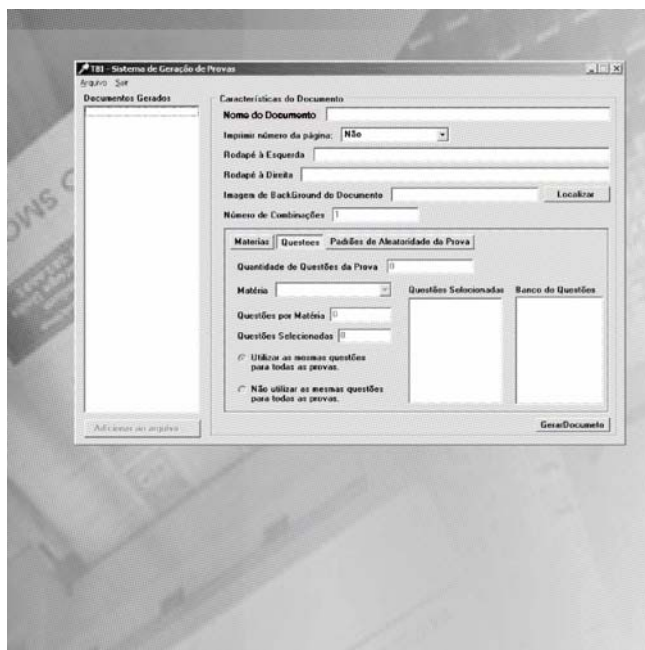
impressão. Além dessas características, o Format pode fornecer saídas do tipo .PDF e .GIF disponibilizando os documentos impressos para consulta via Intranet e Internet.

Com o Format, além das aplicações para provas podem ser desenvolvidos documentos personalizados como: formulários, boletos de cobrança, cartas personalizadas, etc.

Template Builder Interface (TBI): É um software customizável para gestão de aplicações que permite ao usuário definir parâmetros para a criação de um documento que atende a regras específicas, e a partir daí processa essas definições gerando as informações necessárias para que o Format Printing System faça a composição dos documentos e o sistema de apuração possa identificar as provas e seus respectivos gabaritos.

No caso específico da solução de composição de provas dinâmicas, o TBI permite ao usuário definir, entre outras informações:

- a quantidade de provas a serem geradas a partir de uma prova padrão já desenvolvida ou de um banco de dados de questões;
- se as provas terão o mesmo conteúdo de questões ou se poderão ser diferentes;
- o tipo de layout a ser aplicado (uma coluna, duas colunas, etc);
- a interrelação entre diferentes questões.



Para atender este tipo de necessidade o TBI gera uma base de dados e um modelo da aplicação (template) para que o usuário possa efetuar os ajustes necessários à prova em questão usando o Format Printing System- Módulo de Desenvolvimento.

Posteriormente, o Módulo de Impressão do Format irá gerar as provas com suas folhas de respostas personalizadas inserindo um código de barras para sua identificação e apuração dos resultados. Paralelamente o TBI gera um arquivo com os gabaritos de cada prova para permitir a correção automática das mesmas.

Para informações, entre em contato

Rio de Janeiro

Av. das Américas 7907, bloco 3, Grupo 201/204
Cep.: 22793-081 - Barra da Tijuca - RJ - Brasil
Tel.: +55 21 3392 2013

São Paulo

Av. Irai, 393 6º Andar
Cep.: 04082-001 - SP - Brasil
Tel.: +55 (11) 5096 5001